

DOLPHIN

DOLPHINAUDIO.COM/**SP-880RBT**



INSTRUCTION MANUAL
MANUAL DE INSTRUCCIONES
MANUEL D'INSTRUCTIONS

Table of Contents

	PAGE
ENGLISH	
Control Panel Overview	3
Bluetooth Connection Instructions	4
WaveSync™	4
USB/TF MP3 Instructions	4
FM Radio Instructions	4
Auxiliary Instructions	5
Battery and Charging Instructions	5
Expandable battery instructions	5
 ESPAÑOL	
Instrucciones del Panel de Control	7
Instrucciones de Bluetooth	8
WaveSync™	8
USB/TF MP3	8
Radio FM	8
Auxiliar	9
Batería y Carga	9
Instrucciones de la batería expandible	9
 FRANÇAIS	
Vue d'ensemble	11
Liaison Bluetooth	12
WaveSync™	12
USB/TF MP3	12
Radio FM	12
Mode Auxiliaire	13
Batterie et instructions de charge	13

DOLPHIN

ENGLISH

Carefully read the following instructions to properly use this item and get the most out of it. If you are having trouble, please call us using the phone number located on the back cover of this manual.

OVERVIEW

Power Button

Use this switch to turn the unit on.

LED Light Switch

Use this switch to turn the LED lights on the unit on or off.

Power Input

Use the included power adaptor to connect this unit to a wall outlet.

Volume

Controls the volume of the music playing on the main channel.

Treble

Adjust the treble level of the music playing on the main channel.

Bass

Adjust the bass level of the music playing on the main channel.

M.VOL (Microphone Volume)

Adjusts the volume level of the wireless microphone and microphone connected into the microphone input jack.

M.ECHO (Microphone Echo)

Adjusts the volume level of the wireless microphone and microphone connected into the microphone input jack.

MODE

Switches between Bluetooth, FM Radio, Auxiliary, or MP3 music play modes.

PREV/NEXT

Use these buttons to switch through songs playing on Bluetooth, USB, SD, or TF card or channels in FM Radio mode.

PLAY/PAUSE/WAVESYNC

Press this button to play or pause music playing from Bluetooth, USB, or SD. When in FM Mode hold this button to scan for stations. In Bluetooth mode, hold this button for 3 seconds to pair this speaker with another Dolphin SP-880RBT Speaker.

USB/TF

Insert a USB or TF card in to the proper port and the speaker will automatically find any MP3 tracks and play them.

Auxiliary/Line Input

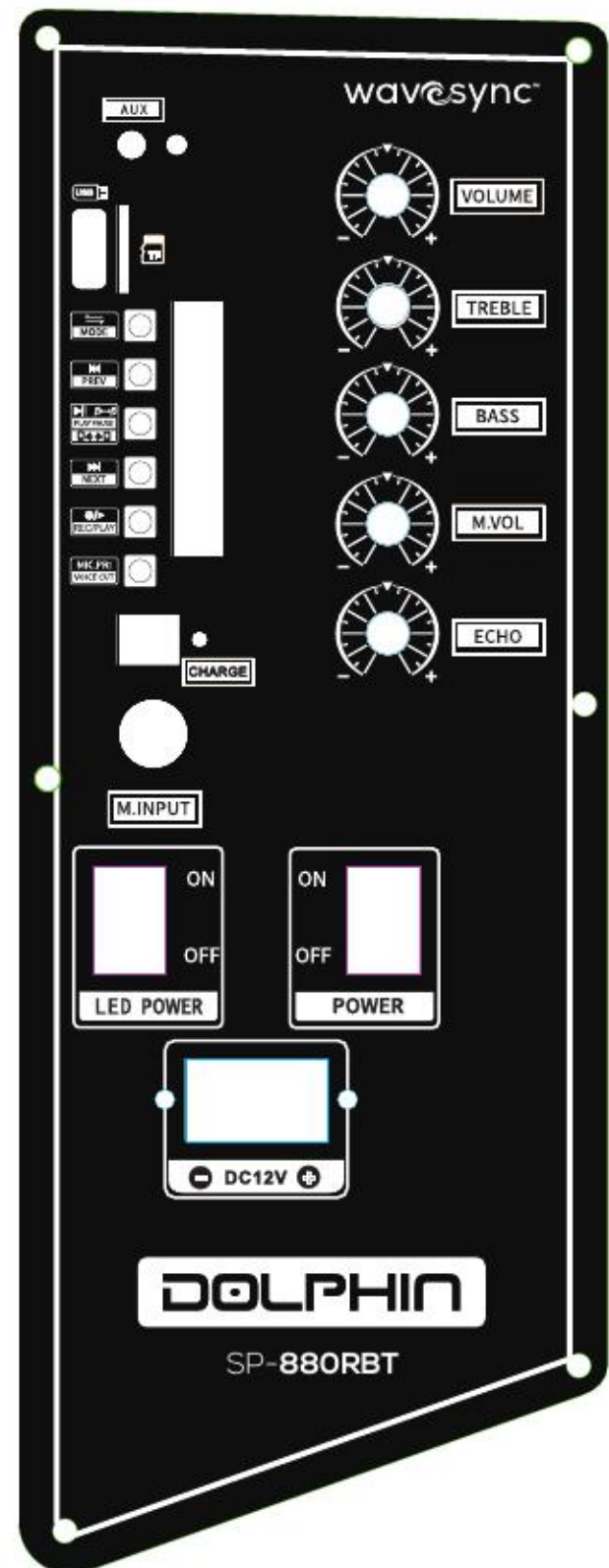
Play music from an auxiliary device with an 3.5mm AUX cable when in AUX mode.

Record/Play

Use this button to record music from bluetooth or radio along with your voice to a USB drive connected to the USB port.

MIC.PRI/VOICE CUT

Press this button once to enter microphone priority mode, long press to cut out the voice from any song.



Bluetooth Connection



1. Press the mode button on the main channel control panel until you are in Bluetooth mode.
2. Turn on the Bluetooth setting on your phone and search for "SP-880RBT".
3. Once connected, the LCD display will confirm the connection and you can begin to play music from your Bluetooth device. If a PIN code is required, enter "0000".

The wireless range for Bluetooth on this speaker is 33ft (~10m). Any distance further than this may cause stability issues with the music cutting in and out.

WAVESYNC™

To connect two speakers using WaveSync, first make sure you have two matching speakers with the same model number. Then do the following:



Wirelessly pair two SP-880RBT's together to double the power with WaveSync™ Technology

1. Turn on both speakers and put them in Bluetooth mode.
2. Hold the Play/Pause button on both speakers simultaneously until you hear a beep noise confirming the connection.
3. Connect your Bluetooth device to the speakers using the instructions at the top of this page.
4. Now any music played through Bluetooth will play on both speakers. This function does not transfer music coming from AUX, USB, FM Radio or any microphone/guitar inputs.

NOTE: WaveSync may not work with older or newer versions of the same model speaker.

WaveSync is also not likely to work with another WaveSync enabled model even from the same brand. Consult your dealer before making any purchasing decisions.

USB/TF MP3 Function

You can play your MP3 files using a USB or SD card by following the below instructions:

1. Place your MP3 song files in the root folder of a USB or SD card.
2. Insert the card into the proper port and the speaker will automatically begin to play the songs.
3. You can skip through the songs with the previous and next buttons.

FM RADIO

With the FM Radio function, you can listen to nearby radio stations using the following instructions:

1. Press the mode button once and you will be in the radio mode.
2. Hold the play button once and the speaker will scan for nearby radio stations.
3. Once it is done, you can use the forward and back buttons to switch between the stations.

AUX Mode

Use the following instructions to play music on this speaker from an auxiliary device.

1. Find a 3.5mm AUX cable.
2. Connect one end of the cable to the AUX port of the speaker and the other end to your audio device.
3. Press the Mode button to enter AUX Mode.
4. Adjust the volume on both your audio device and the speaker itself.

BATTERY AND CHARGING INSTRUCTIONS

- To charge the battery, use the power cable to connect the the speaker to a wall outlet.
- Make sure to fully charge battery before using it for the first time to increase the life of the battery in the long term.
- The unit takes approximately 6 hours to fully charge. It will automatically begin charging once the power cable is connected.
- To maximize battery lifespan, make sure to charge the battery at least once every 3 months.
- Use the power switch to turn off the unit when when it is not in use.

EXPANDABLE BATTERY INSTRUCTIONS

With the External Battery Input you can connect a secondary battery to increase the play time in between charges. Follow the below instructions to properly connect an external battery.

1. Acquire a 12V battery. The capacity could be any size. For reference, the capacity of the battery already built into this is speaker is 7000mAh (7Ah).
2. Acquire a red and black battery connector cable and locate the external battery input on the back of the speaker.
3. Insert the exposed end of the red wire into the red clamp of the external battery input, and the black wire into the black clamp.
4. Connect the red clamp on the other end of the wire to the positive terminal of the battery and black clamp to the negative terminal.
5. Charge the speaker as you would normally until the battery indicator light turns green and both batteries will be fully charged and ready for use.

Warning: Exposed metal such as clamps or exposed wire can heat up in this process. Do not use this function around children or flammable objects.

DOLPHIN

ESPAÑOL

Lea atentamente las siguientes instrucciones para utilizar correctamente este artículo y sacar el máximo provecho de él. Si tiene problemas, por favor llámenos al número de teléfono que se encuentra en la contraportada de este manual.

VISION GENERAL

POWER

Utilice este interruptor para encender la unidad.

LED POWER

Utilice este interruptor para encender o apagar las luces LED de la unidad.

CHARGE

Utilice el adaptador de corriente incluido para conectar esta unidad a una toma de corriente.

VOLUME

Controla el volumen de la música que se reproduce en el canal principal.

TREBLE

Ajusta el nivel de agudos de la música que se reproduce en el canal principal.

BASS

Ajusta el nivel de graves de la música que se reproduce en el canal principal.

M.VOL (Volumen del micrófono)

Ajusta el nivel de volumen del micrófono inalámbrico y del micrófono conectado a la toma de entrada de micrófono.

M.ECHO (Eco del micrófono)

Ajusta el nivel de volumen del micrófono inalámbrico y del micrófono conectado a la toma de entrada de micrófono.

MODE

Cambia entre los modos de reproducción de música Bluetooth, Radio FM, Auxiliar o MP3.

PREV/NEXT

Utiliza estos botones para cambiar entre las canciones que se reproducen en Bluetooth, USB, SD o tarjeta TF o los canales en el modo de Radio FM.

REPRODUCIR/PAUSA/WAVESYNC

Pulsa este botón para reproducir o pausar la música que se está reproduciendo desde Bluetooth, USB o SD. En el modo FM, mantén pulsado este botón para buscar emisoras. En el modo Bluetooth, mantén este botón durante 3 segundos para emparejar este altavoz con otro altavoz Dolphin SP-880RBT.

USB/TF

Inserta una tarjeta USB o TF en el puerto adecuado y el altavoz encontrará automáticamente las pistas MP3 y las reproducirá.

Entrada auxiliar/línea (AUX)

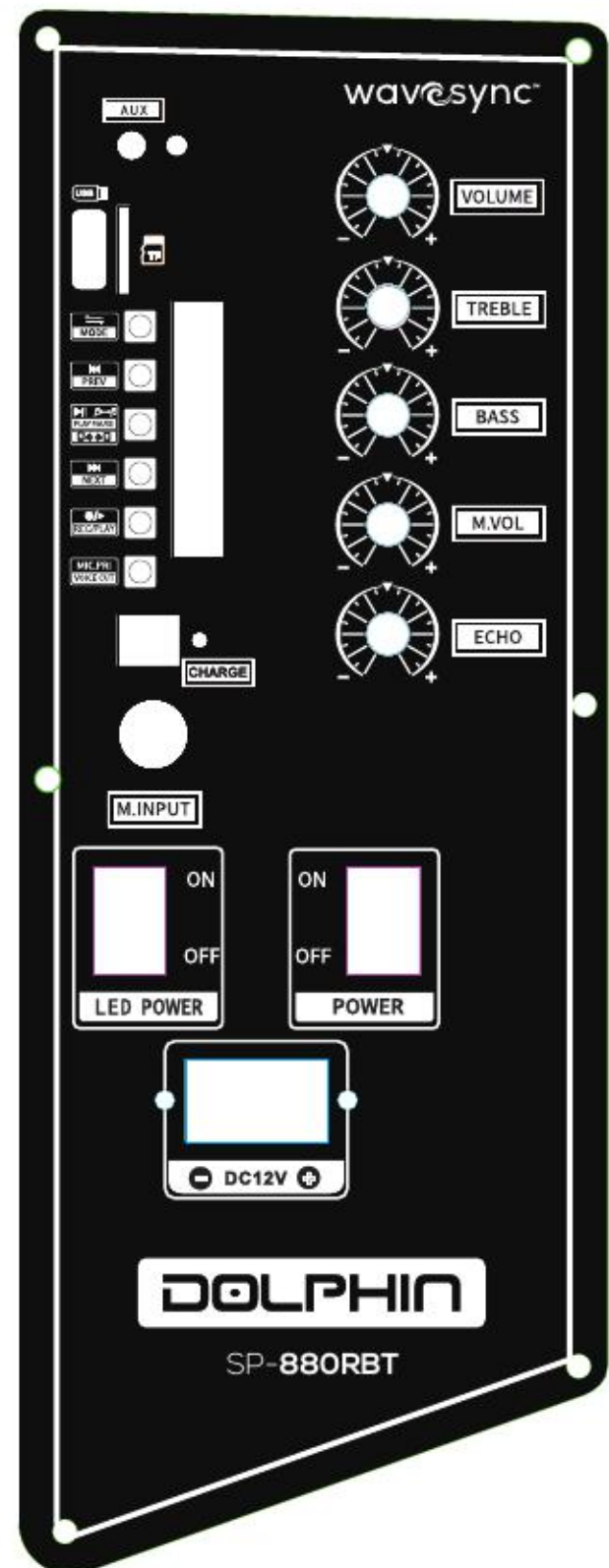
Reproduce música desde un dispositivo auxiliar con un cable AUX de 3,5 mm cuando esté en modo AUX.

REC/PLAY

Utiliza este botón para grabar música desde el bluetooth o la radio junto con tu voz en una unidad USB conectada al puerto USB.

MIC.PRI/VOICE CUT

Pulsa este botón una vez para entrar en el modo de prioridad del micrófono, y mantenlo pulsado para cortar la voz de cualquier canción.



CONEXION BLUETOOTH



1. Presione el botón de modo en el panel control de la principal canal hasta que esté en el modo Bluetooth.
2. Activar la configuración de Bluetooth en su teléfono y busque "SP-880RBT".
3. Cuando esta conectado, la pantalla LCD se confirme la conexión y se puede empezar a reproducir música desde el dispositivo Bluetooth. Si se requiere un código PIN, introduzca "0000".

WAVESYNC™

Para conectar dos bocinas usando WaveSync™, primero asegúrese de tener dos bocinas coincidentes con el mismo número de modelo. Luego haz lo siguiente:



Emparejar dos SP-880RBT's en juntos para duplicar las potencia con WaveSync™ Technology

1. Encienda ambas bocinas y póngalos en modo Bluetooth.
2. Presione el botón WaveSync™ en el bocina con el que está sincronizado su teléfono y escuchará un pitido que confirma la conexión.
3. Empareje las bocinas con su dispositivo Bluetooth usando las instrucciones de Bluetooth en la parte superior de esta página.
4. Ahora, cualquier música reproducida a través de Bluetooth se reproducirá en ambas bocinas. Esta función solo funciona en el modo Bluetooth y no transfiere música desde AUX, USB, radio FM. Para desconectar las bocinas, presione el botón WaveSync™ en cualquiera de las bocinas.

NOTA: Es posible que WaveSync no funcione con versiones anteriores o más nuevas del mismo modelo de bocina. Es probable que WaveSync tampoco funcione con otro modelo compatible con WaveSync, incluso de la misma marca. Consulte a su distribuidor antes de tomar cualquier decisión de compra.

USB/TF MP3

Puede reproducir sus archivos MP3 usando una tarjeta USB o SD siguiendo las instrucciones a continuación:

1. Coloque sus archivos de canciones MP3 en la carpeta raíz de una tarjeta USB o SD.
2. Inserte la tarjeta en el puerto adecuado y el bocina comenzará a reproducir las canciones automáticamente.
3. Puedes saltarte las canciones con los botones menos y más.

RADIO FM

Con la función de Radio FM, puede escuchar estaciones de radio cercanas usando las siguientes instrucciones:

1. Presione el botón de modo una vez y estará en el modo de radio.
2. Presione larga el botón de reproducción una vez y el bocina buscará las estaciones de radio cercanas.
3. Una vez hecho esto, puede usar los botones más y menos para cambiar entre las estaciones. Puedes saltarte las canciones con los botones menos y más.

MODO DE AUXILIAR

Utilice las siguientes instrucciones para reproducir música en este altavoz desde un dispositivo auxiliar.

1. Encuentra un cable AUX de 3.5mm.
2. Conecte un extremo del cable al puerto AUX del altavoz y el otro extremo a su dispositivo de audio.
3. Presione el botón Modo para ingresar al modo AUX.
4. Puede controlar el volumen tanto en su dispositivo de audio como en el altavoz.

INSTRUCCIONES DE CARGA Y BATERÍA

- Para cargar la batería, use el cable de alimentación para conectar el altavoz a una toma de corriente.
- Asegúrese de cargar completamente la batería antes de usarla por primera vez para aumentar la vida útil de la batería a largo plazo.
- La unidad tarda aproximadamente 6 horas en cargarse por completo. Comenzará a cargarse automáticamente una vez que se conecte el cable de alimentación.
- Para maximizar la vida útil de la batería, asegúrese de cargarla al menos una vez cada 3 meses.
- Utilice el interruptor de encendido para apagar la unidad cuando no esté en uso.

INSTRUCCIONES DE BATERÍA EXTERNA

Con la entrada de batería externa puede conectar una batería secundaria para aumentar el tiempo de reproducción entre cargas. Siga las instrucciones a continuación para conectar correctamente una batería externa.

1. Adquiera una batería de 12V. La capacidad puede ser de cualquier tamaño. Como referencia, la capacidad de la batería ya incorporada en este bocina es de 9000mAh (9Ah).
2. Adquiera un cable conector de batería rojo y negro y ubique la entrada de batería externa en la parte posterior del parlante.
3. Inserte el extremo expuesto del cable rojo en la abrazadera roja de la entrada de la batería externa, y el cable negro en la abrazadera negra.
4. Conecte la abrazadera roja en el otro extremo del cable al terminal positivo de la batería y la abrazadera negra al terminal negativo.
5. Cargue el bocina como lo haría normalmente hasta que la luz indicadora de la batería se ilumine en verde y ambas baterías estén completamente cargadas y listas para usar.

Advertencia: El metal expuesto, como las abrazaderas o el cable expuesto, puede calentarse en este proceso. No utilice esta función alrededor de niños u objetos inflamables.

DOLPHIN

<https://generalsoundco.com/3D/Dolphin-SP-880RBT-box.html>

FRANÇAIS

Lisez attentivement les instructions suivantes pour utiliser cet article correctement et en tirer le meilleur parti. Si vous rencontrez des problèmes, veuillez nous appeler au numéro de téléphone figurant au dos de ce manuel.

Vue d'ensemble

POWER

Utilisez ce bouton pour allumer l'appareil.

LED POWER

Utilisez cet interrupteur pour allumer ou éteindre les voyants DEL de l'appareil.

CHARGE

Utilisez l'adaptateur d'alimentation fourni pour connecter cet appareil à une prise murale.

Volume

Permet de contrôler le volume de la musique diffusée sur le canal principal.

TREBLE

Permet de régler le niveau des aigus de la musique diffusée sur le canal principal.

BASS

Permet de régler le niveau des basses de la musique diffusée sur le canal principal.

M.VOL (Volume du microphone)

Permet de régler le niveau de volume du microphone sans fil et du microphone connecté à la prise d'entrée du microphone.

M.ECHO (écho du microphone)

Règle le niveau de volume du microphone sans fil et du microphone connecté à la prise d'entrée du microphone.

MODE

Permet de basculer entre les modes de lecture de musique Bluetooth, Radio FM, Auxiliaire ou MP3.

PREV/NEXT

Utilisez ces boutons pour passer d'une chanson en cours de lecture sur une carte Bluetooth, USB, SD ou TF ou sur les canaux en mode Radio FM.

LECTURE/PAUSE/WAVESYNC

Appuyez sur ce bouton pour lire ou mettre en pause la musique en cours de lecture sur Bluetooth, USB ou SD. En mode FM, maintenez ce bouton enfoncé pour rechercher des stations. En mode Bluetooth, maintenez ce bouton enfoncé pendant 3 secondes pour jumeler cette enceinte avec une autre enceinte Dolphin SP-880RBT.

USB/TF

Insérez une carte USB ou TF dans le port approprié et l'enceinte trouvera automatiquement les pistes MP3 et les lira.

Entrée auxiliaire/ligne (AUX)

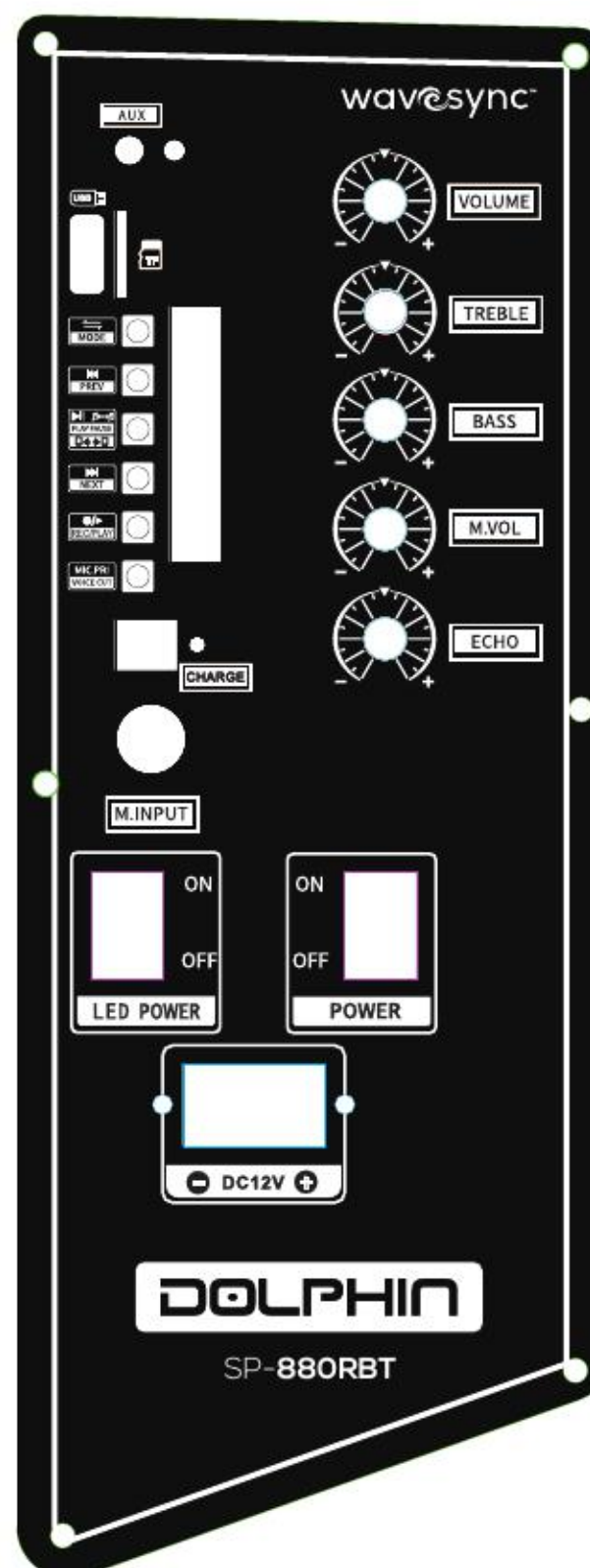
Lisez la musique d'un appareil auxiliaire avec un câble AUX de 3,5 mm en mode AUX.

REC/PLAY

Utilisez ce bouton pour enregistrer de la musique à partir de Bluetooth ou de la radio avec votre voix sur une clé USB connectée au port USB.

MIC.PRI/VOICE CUT

Appuyez sur ce bouton une fois pour passer en mode priorité micro, appuyez longuement pour couper la voix de n'importe quelle chanson.



LIAISON BLUETOOTH



1. Appuyez sur la touche mode du panneau de commande du canal principal jusqu'à ce que vous soyez en mode Bluetooth.
2. Activez le réglage Bluetooth sur votre téléphone et recherchez "SP-880RBT".
3. Une fois connecté, l'écran LCD confirme la connexion et vous pouvez commencer à écouter de la musique à partir de votre appareil Bluetooth. Si un code PIN est nécessaire, saisissez "0000".

La portée sans fil pour Bluetooth sur cette enceinte est de 33 pieds (~10m). Toute distance supérieure à cette distance peut entraîner des problèmes de stabilité lors de l'entrée et de la sortie de la musique.

WAVESYNC™

Pour connecter deux enceintes à l'aide de WaveSync, assurez-vous d'avoir deux enceintes assorties portant le même numéro de modèle. Ensuite, procédez comme suit:



Pairez deux SP-880RBT's ensemble pour dupliquer mettez-les sous tension avec WaveSync™ Technologie

1. Allumez les deux haut-parleurs et mettez-les en mode Bluetooth.
2. Appuyez sur le bouton WaveSync™ du haut-parleur avec lequel votre téléphone est couplé et vous entendrez un bip pour confirmer la connexion.
3. Jumelez des enceintes avec votre appareil Bluetooth à l'aide des instructions Bluetooth en haut de cette page.
4. Désormais, toute musique diffusée via Bluetooth sera diffusée sur les deux haut-parleurs. Cette fonction ne fonctionne qu'en mode Bluetooth et ne transfère pas la musique provenant d'une radio AUX, USB ou FM. Pour déconnecter les enceintes, appuyez sur le bouton WaveSync™ sur l'une des enceintes.

USB/TF MP3

Vous pouvez lire vos fichiers MP3 à l'aide d'une carte USB ou TF en suivant les instructions ci-dessous:

1. Placez vos fichiers MP3 dans le dossier racine d'une carte USB ou TF.
2. Insérez la carte dans le port approprié et le haut-parleur commencera à jouer les chansons automatiquement.
3. Vous pouvez sauter les chansons avec les boutons moins et plus.

FM RADIO

Avec la fonction Radio FM, vous pouvez écouter les stations de radio proches en suivant les instructions suivantes:

1. Appuyez une fois sur la touche mode et vous serez en mode radio.
2. Maintenez la touche de lecture enfoncée une fois et le haut-parleur recherchera les stations de radio les plus proches.
3. Une fois que c'est fait, vous pouvez utiliser les boutons avant et arrière pour passer d'une station à l'autre.

MODE AUXILIAIRE

Suivez les instructions suivantes pour écouter de la musique sur cette enceinte à partir d'un appareil auxiliaire.

1. Trouvez un câble AUX de 3,5 mm.
2. Connectez une extrémité du câble au port AUX de l'enceinte et l'autre extrémité à votre appareil audio.
3. Appuyez sur le bouton Mode pour passer en mode AUX et placez le commutateur AUX / MP3 en position AUX.
4. Vous pouvez régler le volume de votre appareil audio et du haut-parleur.

INSTRUCTIONS DE CHARGE ET DE BATTERIE

- Pour charger la batterie, utilisez le cordon d'alimentation pour connecter l'enceinte à une prise de courant.
- Veillez à charger complètement la batterie avant de l'utiliser pour la première fois afin d'augmenter la durée de vie de la batterie.
- Il faut environ 6 heures pour charger complètement l'appareil. Il se chargera automatiquement dès que le câble d'alimentation sera branché.
- Pour maximiser la durée de vie de la batterie, assurez-vous de la recharger au moins une fois tous les 3 mois.
- Utilisez l'interrupteur d'alimentation pour éteindre l'appareil lorsqu'il n'est pas utilisé.



HAPPY

If you are happy with your item, consider connecting with us on social media or leaving a positive rating online.

FELIZ

Si está satisfecho con su artículo, por favor considere la posibilidad de conectarse con nosotros en los medios de comunicación social o dejar una calificación positiva en línea.

SATISFAIT

Si vous êtes satisfait de votre article, veuillez envisager de vous connecter avec nous sur les médias sociaux ou de laisser une note positive en ligne.



Something Wrong?

If you are unhappy with your item then we are not accomplishing our goal. Please contact us through our toll free number to see how we can make things right.

No esta Satisfecho?

Si usted no está satisfecho con su artículo, entonces no estamos logrando nuestro objetivo. Póngase en contacto con nosotros a través de nuestro número gratuito para ver cómo podemos hacer las cosas bien.

Vous n'êtes pas satisfait ?

Si vous n'êtes pas satisfait de votre article, nous n'atteignons pas notre objectif. Veuillez communiquer avec nous par l'entremise de notre numéro sans frais pour voir comment nous pouvons arranger les choses.

@dolphinaudio



1.888.550.3938
1.951.800.0078 (International)



support@dolphinaudio.com