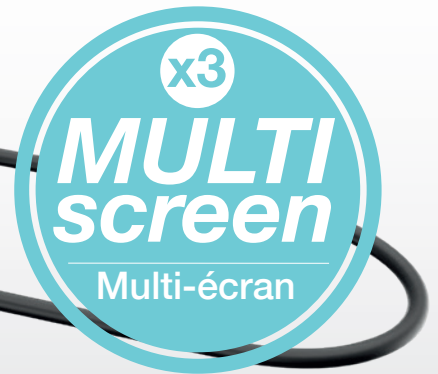




HUBEE mini

Station d'accueil **USB-C 4K Multi-flux**
USB-C 4K DOCKING STATION MULTI-STREAM

CONÇU POUR
MADE FOR



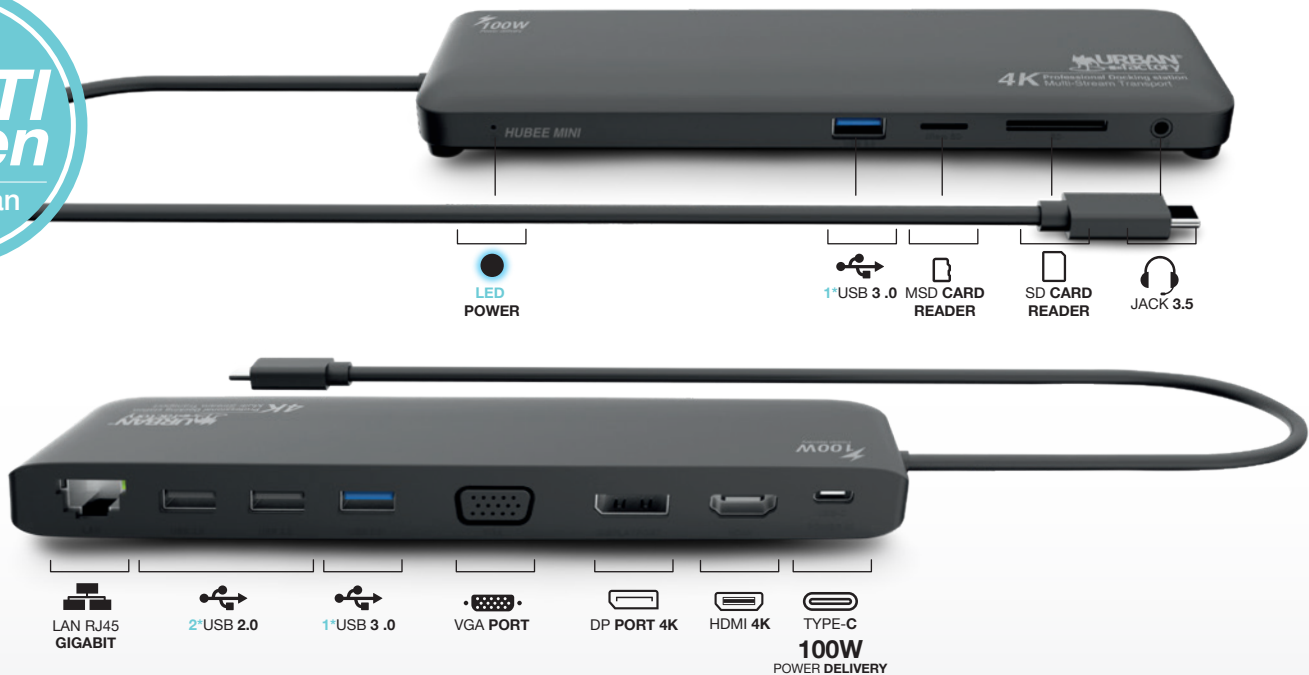
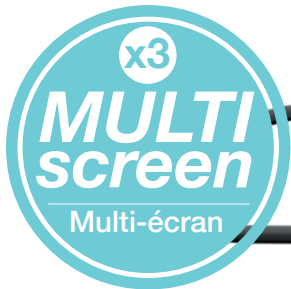
Exigences système:
System Requirements:
Requisitos del sistema:

Ordinateurs compatibles USB-C (Prise en charge du DP Alt-Mode)
USB-C compatible laptop (DP Alt-Mode support)
Compatible laptop con USB-C (Soporte de DP Alt-Mode)

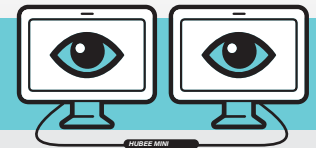
URBAN-FACTORY.COM

FOLLOW US
On





Fonctionnement du Multi-écran MULTI-SCREEN SETUP



X1			X2			X3		
DISPLAY PORT	HDMI PORT	VGA PORT	DISPLAY PORT + HDMI PORT	HDMI PORT + VGA PORT	DISPLAY PORT + HDMI PORT + VGA PORT	DISPLAY PORT	HDMI PORT	VGA PORT
Resolution (HBR2) 3840*2160 (30Hz) 4K	Resolution (HBR2) 3840*2160 (30Hz) 4K	Resolution (HBR2) 2048*1152 (60Hz) 2K	Resolution (HBR2) 2048*1152 (60Hz) 2K	Resolution (HBR2) 2048*1152 (60Hz) 2K	Resolution (HBR2) 2048*1152 (60Hz) 2K	Resolution (HBR2) 1660*900 (60Hz) 900P	Resolution (HBR2) 1660*900 (60Hz) 900P	Resolution (HBR2) 1660*900 (60Hz) 900P
Resolution (HBR3) 3840*2160 (30Hz) 4K	Resolution (HBR3) 3840*2160 (30Hz) 4K	Resolution (HBR3) 2048*1152 (60Hz) 2K	Resolution (HBR3) 2048*1152 (60Hz) 2K	Resolution (HBR3) 2048*1152 (60Hz) 2K	Resolution (HBR3) 2048*1152 (60Hz) 2K	Resolution (HBR3) 1920*1080 (60Hz) FHD	Resolution (HBR3) 1920*1080 (60Hz) FHD	Resolution (HBR3) 1920*1080 (60Hz) FHD



Spécifications techniques TECHNICAL FEATURES

FR

- Compatible avec un ordinateur USB 3.1 Gen 2 de type C. (DP ALT MODE)
- Prise en charge du port d'alimentation USB-C PD3.0 pour Upstream
Charge de l'alimentation du portable jusqu'à 100 W.
- Prise en charge des ports DP V1.2x / Prise en charge des ports HDMI V1.4x.
- Prise en charge de l'affichage simple, DP ou HDMI jusqu'à 3840 * 2160p
VGA jusqu'à 2048 * 1152p.
- Prise en charge du double affichage, jusqu'à 2048 * 1152p.
- Prise en charge du triple affichage, jusqu'à 1920 * 1080p.
- Port intégré Gigabit Ethernet RJ-45 (10/100 Ethernet).
- Prise Jack 3.5mm à 4 pôles (sortie audio stéréo et une entrée microphone).
- Lecteur de carte intégré SD V2.0 / SDHC jusqu'à 32 Go / SDXC jusqu'à 2 To.
- 2 ports USB3.0 et 2 ports USB2.0 pour la connectivité des appareils.
- Prise en charge des OS Windows 7/8/10 - Mac OSX 10/11 - Linux.

EN

- Compatible with Type-C USB 3.1 Gen 2 full specification Computer.
- USB-C power port support PD3.0 for Upstream
Power charging to Notebook up to 100W.
- Display Port support V1.2x / HDMI port support V1.4x.
- Support Single display, DP or HDMI up to 3840*2160 / VGA up to 2048*1152.
- Support Dual display, up to 2048*1152.
- Support Triple display, up to 1920*1080.
- Build in Gigabit Ethernet network RJ-45 (10/100 Ethernet).
- Build in 4-Pole phone Jack for stereo audio out and microphone in.
- Build in Combo Card Reader support SD V2.0
SDHC up to 32GB / SDXC up to 2TB.
- 2 USB3.0 ports and 2 USB2.0 ports for devices connectivity.
- Support OS Windows 7 / 8 / 10 - Mac OSX 10 / 11 - Linux or the latest version.



Station d'accueil **USB-C 4K Multi-flux**

USB-C 4K DOCKING STATION MULTI-STREAM

FR

La conception de la **station d'accueil HUBEE MINI** est mince et compacte afin d'offrir une dissipation thermique naturelle, elle intègre un câble très résistant qui offre une grande durabilité. **Cette station d'accueil MST prend en charge le triple affichage** pour les ordinateurs compatible avec le mode alternatif vidéo USB-C. Elle prend en charge une résolution jusqu'à 1080p et si un seul écran DP ou HDMI est connecté, l'affichage atteindra une résolution en 4K 30Hz.

Les ports USB-A de la docking vous permettent d'étendre l'utilisation de périphériques USB comme un disque dur externe, un clavier, une souris, un casque ou encore un lecteur optique.

Le port Gigabit Ethernet intégré vous permettra de télécharger rapidement des photos, des vidéos, de la musique ou d'autres fichiers.

Pour faciliter son usage la HUBEE MINI est **Plug & Play**, vous n'aurez pas besoin d'installer des pilotes ou de logiciels externes

SPÉCIFICITÉ DES PORTS:

- 1. USB-C:** Puissance d'alimentation 100W / Câble de 550mm
- 2. Display Port Simple:** 4K/30Hz max.
- 3. Port HDMI Simple:** 4K/30Hz max.
- 4. Port VGA Simple:** 2K/60Hz max.
- 5. Ports USB-A 3.0:** 5Gbps
- 6. Ports USB-A 2.0:** 480Mbps
- 7. RJ45:** Gigabit Ethernet 1000Mbps max
- 8. Lecteurs de cartes:** SD / TF (MSD) jusqu'à 2To
- 9. Prise Jack:** 3.5mm Stereo 4poles TRRS

Supporte: •PXE BOOT (La station doit être alimenté pour utiliser cette fonction)
•PASSTHROUGH d'adresse mac

EN

The design of the **HUBEE MINI docking station** is slim and compact to provide natural heat dissipation, it incorporates a heavy-duty cable that offers great durability. **This MST docking station supports triple display** for computers compatible with USB-C video alternate mode. It supports resolution up to 1080p and if only one DP or HDMI display is connected, the display will reach 4K 30Hz resolution.

The USB-A ports of the docking allow you to **expand the use of USB peripherals** such as an external hard drive, keyboard, mouse, headphones or even an optical drive.

The integrated Gigabit Ethernet port will allow you to quickly download photos, videos, music or other files.

To use it easily, the HUBEE MINI is **Plug & Play**, you will not need to install any external drivers or software.

SPECIFICITY OF THE PORTS:

- 1. USB-C:** 100W Power Delivery / 550mm cable Length
- 2. Single Display Port:** 4K / 30Hz max.
- 3. Single HDMI port:** 4K / 30Hz max.
- 4. Single VGA Port:** 2K / 60Hz max.
- 5. USB-A 3.0 ports:** 5Gbps
- 6. USB-A 2.0 ports:** 480Mbps
- 7. RJ45:** Gigabit Ethernet 1000Mbps max
- 8. Card readers:** SD / TF (MSD) up to 2TB
- 9. Jack socket:** 3.5mm Stereo 4poles TRRS

Support: •PXE BOOT (The dock is powered when you use this function)
•Mac address PASSTHROUGH



ES

Estación móvil USB TYPE-C con entrega de energía pasante (100W).

PT

Estação móvel USB TIPO-C com o fornecimento de energia através de (100W).

IT

Stazione mobile USB TYPE-C con consegna energia attraverso (100W).

NL

Het mobiele station USB TYPE-C energieafgifte tot (100W).

DE

Mobilstation USB TYPE-C mit Energiezufuhr durch (100W).

TECHNICAL SPECIFICATIONS			
Name	HUBEE MINI: USB-C DOCKING STATION MST 4K WITH PD 100W		
Compatibility	USB-C compatible laptop (DP Alt-Mode support)		
Reference	TCD45UF		
EAN 13	376017088092 1	UPC-A	88822 501996 6
Color	BLACK	Packing/carton	20pc SPCB:5pc
Dimensions in mm (without Packaging)	206*58*19mm	Dimensions in inch (without Packaging)	8.11*2.28*0.74
Dimensions in mm (with Packaging)	TBC	Dimensions in inch (with Packaging)	TBC
Weight in Gr (without Packaging)	255g	Weight in lb (without Packaging)	0.56lb
Weight in Gr (with Packaging)	TBC	Weight in lb (with Packaging)	TBC
Origin	CHINA		
Warranty	2 YEARS		

© 2020 Urban Factory, All rights reserved. All trade names are registered trademarks of respective manufacturers

Exigences système: Ordinateurs compatibles USB-C (Prise en charge du DP Alt-Mode)
System Requirements: USB-C compatible laptop (DP Alt-Mode support)
Requisitos del sistema: Compatible laptop con USB-C (Soporte de DP Alt-Mode)

OPTION	TYPE-C CABLE EXTENSION 1M	TCE01UF
---------------	---------------------------	----------------

Made in China & Managed in Paris.
Carton recyclable - Recyclable board

This Box contains:
- 1x USB-C MST Docking Station Hubee mini
- 1 User Guide

Features:
- Operating Temperature: 0° to 40°C
- Storage Temperature: -10° to 70°C
- Max Charging Current: 4.5A
- Max Display resolution: 4K @ 30Hz
- Housing: Black ABS

Garantie 2 ans / 2 years warranty

URBAN-FACTORY.COM